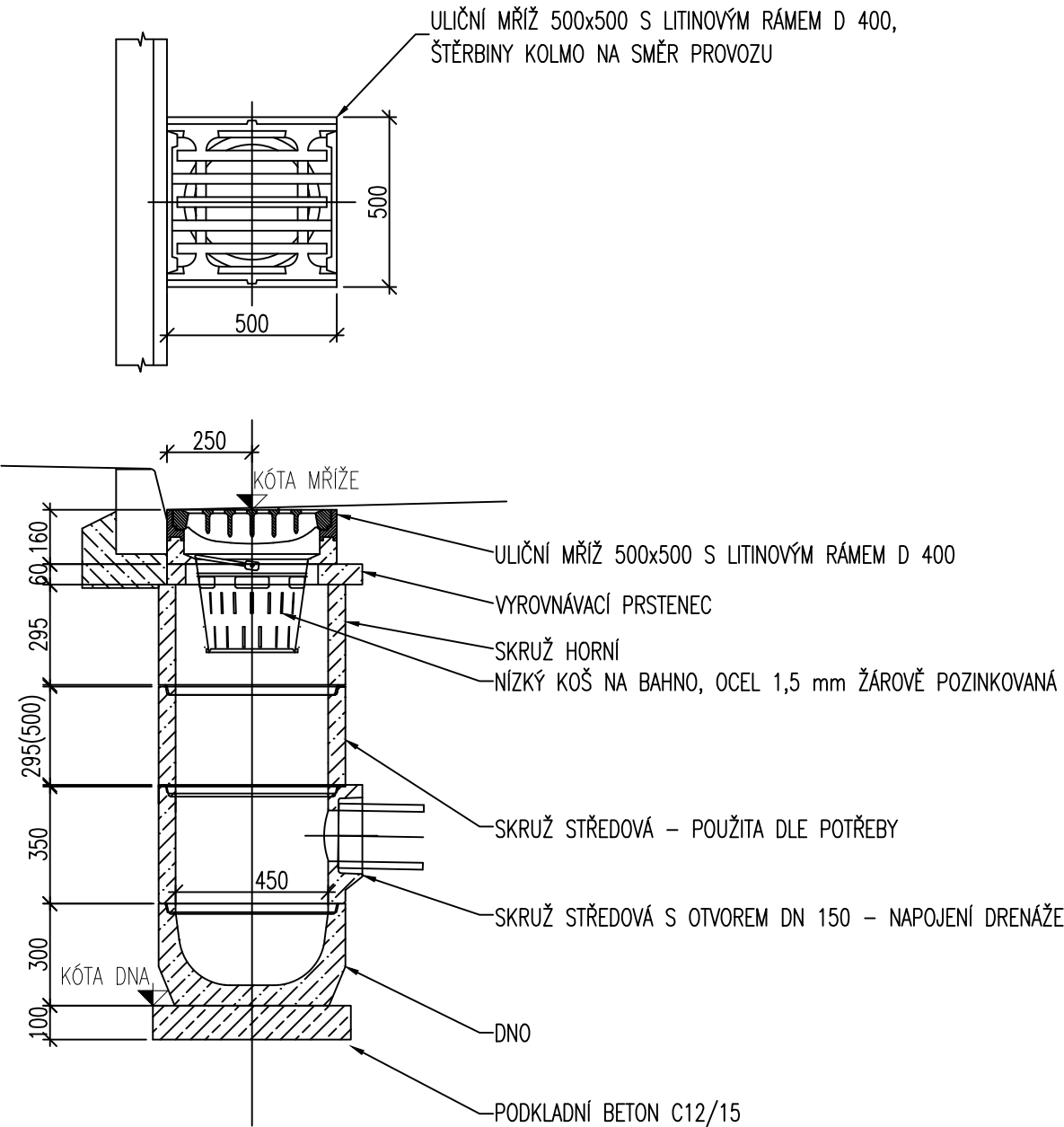



VZOROVÁ ULIČNÍ VPUST  
M 1:20



POZNÁMKA  
Všechny rozměry musí být ověřeny na stavbě.

Výškový systém Balt p.v. Souřadný systém S-JTSK

6			
5			
4			
3			
2			
1			
REVIZE	POPIS	DATUM	SCHVÁLIL

<div>Sweco a.s.</div> <div>Hudcova 487/76a, 612 00 Brno</div> <div>IČO: 26475081 www.sweco.cz</div>	<div>SWECO</div> <div></div>		VYPRACOVAL	Ing. Eva Göpfertová	
			PROJEKTANT	Ing. Eva Göpfertová	
			HL. PROJEKTANT	Ing. E. Ščerbová	
			TECH. KONTROLA	Ing. Ondřej Kyp	
			ŘEDITEL DIVIZE	Ing. M. Jonšta	
OBJEDNATEL:	Statutární město Brno Dominikánské náměstí 196/1, 602 00 Brno		ČÍSLO ZAKÁZKY	22 4185 01 01	
			STUPEŇ	DPS	
Stavba 06 Železniční uzel Brno – městská infrastruktura Ulice Bulvár 1.A etapa – propojení ul. Opuštěná a ul. Uhelná			DATUM	5/2025	
			FORMÁT	2xA4	
			MĚŘÍTKO	1 : 20	
			ARCHIVNÍ ČÍSLO	00217/25/1	
ČÁST:	D.1.1.1. SO 06 18 Komunikace a plochy		SO/PS	-	
PŘÍLOHA:	Vzorový řez uliční vpustí		ČÍSLO PŘÍLOHY	D.1.1.1.2.5	<div>a</div> <div>1</div>

Tato dokumentace včetně všech příloh (s výjimkou dat poskytnutých objednatelem) je duševním vlastnictvím akciové společnosti Sweco a.s. Objednatel této dokumentace je oprávněn ji využít k účelům vyplývajícím z uzavřené smlouvy bez jakéhokoliv omezení. Jiné osoby (jak fyzické, tak právnické) nejsou bez předchozího výslovného souhlasu objednatele oprávněny tuto dokumentaci ani její části jakkoli využívat, kopírovat (ani jiným způsobem rozmnožovat) nebo zpřístupnit dalším osobám.  
Poznámka: Podpisy zpracovatelů jsou připojeny pouze k výtisku číslo 01 nebo originálu přílohy (matrici).

